

CILINDROS TELESCÓPICOS ESTANDAR (SIMPLE EFECTO)

ACT.

27/06/2022



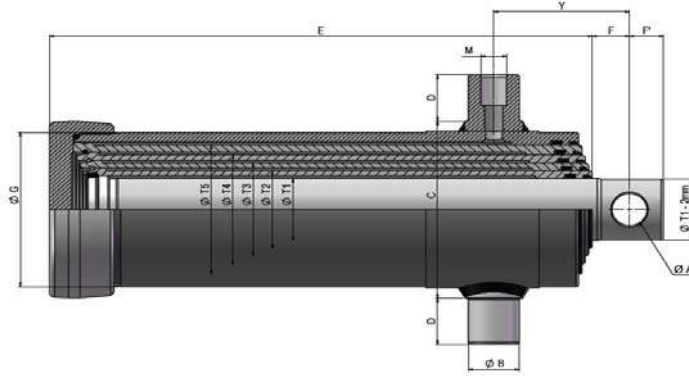
CARACTERÍSTICAS TÉCNICAS

- Todos los trabajos son verificados mediante programas de control aprobados por la aseguración de la calidad, que prevé un control fase a fase sobre todo el proceso productivo.
- Todas las piezas son medidas con apropiados instrumentos periódicamente controlados y verificados en la sala de metrología. Fabricados según certificación UNI EN ISO 9001 02/1997
- Cilindros con tratamiento Tenifer. Las expansiones presentan un óptimo espesor anti fricción y un correcto brillo. Permite un perfecto deslizamiento de las expansiones y una mayor resistencia al uso y la fatiga.
- También disponibles bajo demanda con tratamiento Oxi-Nit.
- Las guías superiores se obtienen por la mecanización de un tubo laminado sin soldadura de gran espesor MW450y E470HL de altísima resistencia mecánica.
- Las guías en acero están templadas, por lo que no sufre desgaste por el uso.
- Las expansiones se obtienen partiendo del mismo tubo de gran espesor, por lo que los topes de las expansiones se consiguen mediante torneado, lo que garantiza la resistencia mecánica a esfuerzos axiales y radiales, y permite que el cilindro trabaje hasta fin de carrera .
- Las expansiones son expuestas a una fase posterior de lapeado superficial con la que se obtiene una rugosidad máxima: 0,2 micras con la consiguiente mayor durabilidad de las guarniciones que trabajan sobre una superficie más lisa.
- Rascadores y guarniciones: están contruidos con poliuretano puro, y tienen un doble labio de estanqueidad contra el agua, el polvo y contención de aceite. T° entre -40° a +110° C, Velocidad 0,5 m/s , Presión 400 Bars, Rugosidad máx. adm. 0,50 micras.

CILINDROS TELESCÓPICOS ESTANDAR (SIMPLE EFECTO)

MUÑONES ARRIBA

*Para opción RÓTULA, cambiar "F" por "S" y consultar precio.



ACT. 27/06/2022

Correspondencia	REF.	Y	ØT1	ØT2	ØT3	ØT4	ØT5	ØT6	CARRERA	A	B	C	D	E	F	F'	G	*M	VOL	PESO	CAPACIDAD Ton (180bar)
294H	2020F	100	46	61					455	26	35	102,5	40	316	24	25	80,5	G1/2	1,1	14,0	3,5
295H	2021F								525					351					1,3	14,5	
296H	2022F								595					388					1,5	15,5	
297H	2023F								695					438					1,7	17,5	
-	2025F								895					536					2,2	21,0	
201H	3022F	105	61	76					595	31	35	115	40	390	25	30	93	G1/2	2,0	18,0	6
202H	3024F								795					490					3,0	26,0	
-	4024F	115	68	88					795	36	35	134	40	495	35	30	112,5	G1/2	4,0	33,0	9
-	4025F								895					545					4,5	36,0	
204H	4026F	115	88	107					895	36	40	147	40	544	36	30	124	G1/2	6,8	36,5	13
305H	2032F	105	46	61	76				593	26	35	115	40	291	24	25	93	G1/2	2,0	15,0	5
-	2033F								683					321					202,0	16,5	
306H	2035F								893					391					2,8	19,5	
-	2036F								1043					441					3,3	21,5	
-	3030F	105	61	76	91				500	31	35	134	40	270	25	30	112,5	G1/2	2,5	20,0	8
-	3031F								593					300					2,8	22,0	
307H	3034F								110					400					4,2	29,0	
308H	3035F								110					450					5,0	33,0	
310H	4033F								123					68					88	107	
311H	4034F	1043	453	6,6	40,0																
312H	4035F	1283	533	8,2	47,0																
312I	4035F-12660-TT	202	603	9,4	45,7																
-	4037F	123	1493	9,4	53,0																
314H	4001F	125	88	107	126				910	36	45	172	45	414	36	30	150	G1/2	9,7	45,0	16
313H	4036F								1273					532					12,0	55,0	
313I	4036F-11562-TT								200					532					12,0	56,8	
315H	4038F								125					602					13,8	61,0	
447H	3046F	112	61	76	91	107			1290	31	40	147	40	427	25	30	124	G1/2	7,5	37,5	10
447H	3047F								1510					482					8,8	41,5	
447I	3047F-11513-TT								192					482					8,8	41,5	
419H	4043F	130	68	88	107	126			1500	36	45	172	45	490	35	30	150	G1/2	12,0	61,5	14
419I	4043FC206								206					540					13,5	67,5	
420H/421H	4044F								1700					540					13,5	67,5	
420I/421I	4044F-11582-TT								205					540					13,5	67,5	
420H/421H	4040F								130					610					15,6	75,5	
422H	4045F	200	88	107	126	145			1490	36	50	210	45	484	36	30	169	G3/4	16,8	71,0	20
-	4046F								1690					534					19,0	78,0	
423I	4047F								1960					604					22,2	86,0	
-	3094F	110	46	61	76	91	107		1490	26	40	147	40	401	24	25	124	G1/2	7,5	33,5	8
-	3053F	120	61	76	91	107	126		1480	31	45	172	45	408	25	30	150	G1/2	11	51,5	11
451H	3056F								2480					608					18	73,5	
-	5015F	208	68	88	107	126	145		2990	36	50	210	45	743	35	30	169	G3/4	29	117	16
-	5007F	205	88	107	126	145	165		1850	36	50	230	45	492	36	30	190	G3/4	25	93	22
526-I	4053F								2410					612					28,2	99	
-	6008F	118	46	61	76	91	107	126	1480	26	45	172	45	357	24	25	172	G1/2	8,9	44	9

*Para opción RÓTULA, cambiar "F" por "S" y consultar precio
 *Otras opciones disponibles. Consultar.

NIP002	RACORD 1/2" G
NIP003	RACORD 3/4" G
NIP004	RACORD 1" G

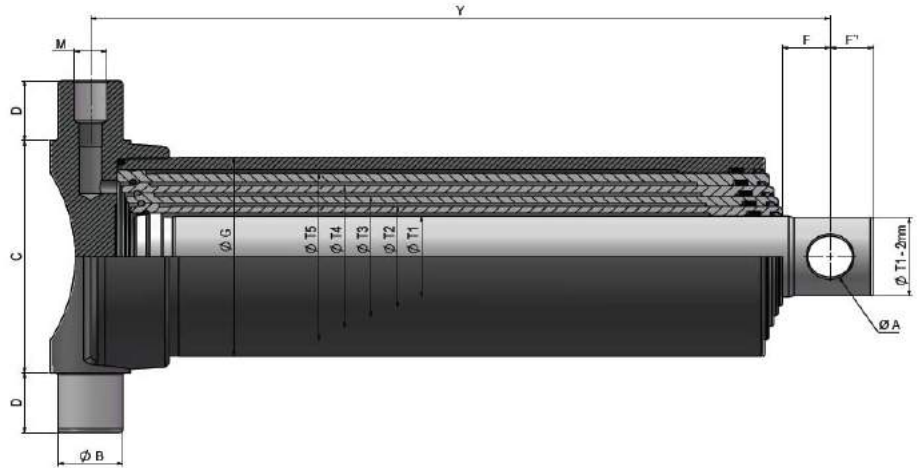
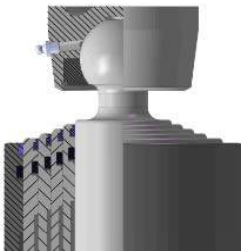
*(M) rosca preparada para racord giratorio

NIP173000	RACOR P/TELESC. 1/2 GAS C/VALVULA PARACAIDAS
NIP008	RACOR P/TELESC. CODO 90° Ø18 - 1/2 GAS - F UNI 338-66
NIP009	RACOR CORTO P/TELESC. 1/2" GAS M C/VALV. PARACAIDAS

CILINDROS TELESCÓPICOS ESTANDAR (SIMPLE EFECTO)

MUÑONES ABAJO

*Para opción RÓTULA, consultar posibilidad.



Correspondencia	REF.	Y	ØT1	ØT2	ØT3	ØT4	ØT5	CARRERA	A	B	C	D	E	F	F'	G	*M	VOL	PESO	CAPACIDAD Ton (180bar)
294B	2520F	340						455										1,1	14,0	3,5
295B	2521F	375					525											1,3	14,5	
296B	2522F	410	46	61			595	26	45	105	45	-	24	25	80	G1/2	1,5	15,5		
297B	2523F	460					695											1,7	17,5	
298B	2524F	510					795											2,0	19,0	
201B	3522F	418					595	31	45	115	45	-	25	30	93	G1/2	2,3	20,0	5,5	
202B	3524F	518	61	76			795											3,0		26,0
203B	4525F	580	68	88			895	36	45	135	45	-	35	30	112	G1/2	4,5	41,0	8,5	
204B	4526F	580					895	36	45	150	45	-	36	30	124	G1/2	6,8	38,0	13,5	
204B	4527F	680	88	107			1095											8,3		43,0
305B	2532F	315					593											2,0	15,0	5
306B	2535F	415	46	61	76		893	26	45	115	45	-	24	25	93	G1/2	2,8	19,5		
308B	2536F	465					1043											3,3	21,5	
307B	3534F	422	61	76	91		893	31	45	135	45	-	25	30	112	G1/2	4,2	29,0	7,5	
311B	4534F	488					1043	36	45	150	45	-	35	30	124	G1/2	6,6	40,0	11	
312B	4535F	568	68	88	107		1283											8,2		47,0
313B	4536F	566					1273	36	45	175	45	-	36	30	150	G1/2	12,0	55,0	16,5	
315B	4538F	636	88	107	126		1483											13,8		61,0
-	4540F	570	68	88	107	126		1980	36	45	175	45	-	35	30	150	G1/2	15,6	75,5	14,0
422B	4545F	545	88	107	126	145		1490	36	50	210	50	-	36	30	169	G1/2	16,8	71,0	20

*Para opción RÓTULA, consultar POSIBILIDAD.

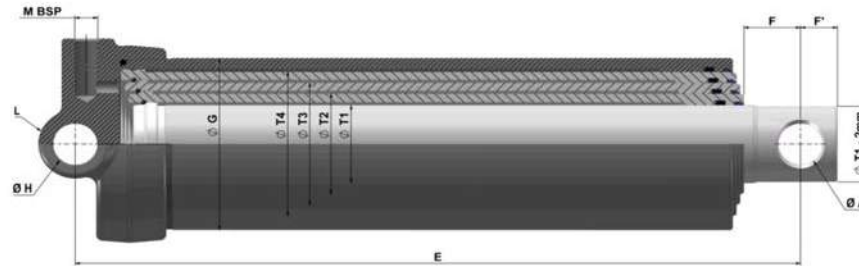
*Otras opciones disponibles. Consultar.

*(M) rosca preparada para record giratorio

NIP002	RACORD 1/2" G
NIP7173000	RACORD P/TELESC. 1/2 GAS C/VALVULA PARACAIDAS

CILINDROS TELESCÓPICOS ESTANDAR (SIMPLE EFECTO)

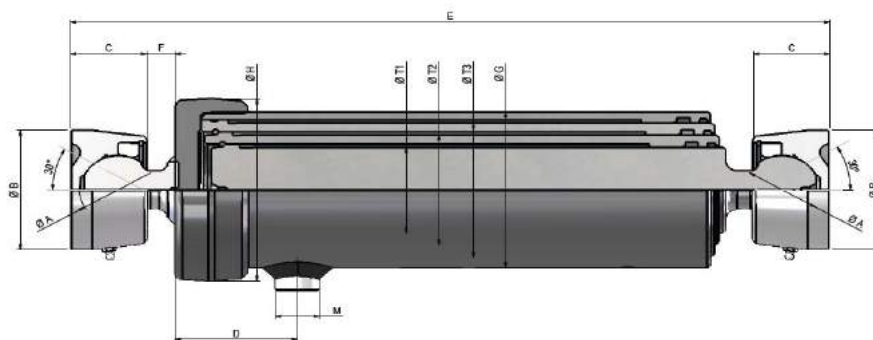
CASQUILLO ABAJO



Correspondencia	REF.	Y	ØT1	ØT2	ØT3	ØT4	ØT5	CARRERA	A	B	Lcasq	Øcasq	E	F	F'	G	M	VOL	PESO	CAPACIDAD Ton (180bar)
294DS	2620F	-	46	61				455	26	-	115	32,2	362	24	25	80,5	G1/2	1,1	14,0	3,5
295DS	2621F							525					397					1,3	14,5	
296DS179	2622F							595					432					1,5	15,5	
298DS180	2624F							795					532					2,0	19,0	
202DS178	3624F	-	61	76				795	31	-	115	32,2	538	25	30	93	G1/2	3,0	25,0	5,5
203DS	3626F							995					638					3,8	29,0	
306DS179	2635F	-	46	61	76			893	26	-	115	32,2	437	24	25	93	G1/2	2,8	18,5	5
314DS	4636F	-	88	107	126			1273	36	-	185	36	585	36	36	150	G1/2	12,0	56,0	16,5
315DS	4638F							1483					655					13,8	62,0	
419DS	4643F	-	68	88	107	126		1500	36	-	185	36	539	35	30	150	G1/2	12	62,5	14

*Estos cilindros no precisan de ningún racor especial. La conexión se realiza directamente.

DOBLE ESFERA

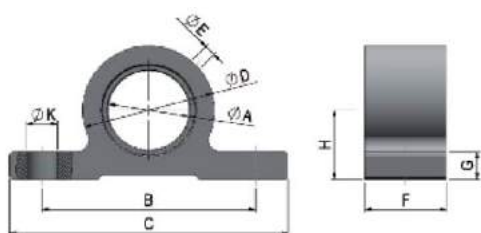


Correspondencia	REF.	Y	ØT1	ØT2	ØT3	ØT4	ØT5	CARRERA	A	B	C	D	E	F	G	H	M	VOL	PESO	CAPACIDAD Ton (180bar)
-	3732S	-	61	76	91			683	55	95	55	85	467	20	112	130	G1/2	3,3	28	7,5
-	4732S	-	68	88	107			510	55	95	55	85	510	20	124	145	G1/2	5	38	16,5

*Estos cilindros no precisan de ningún racor especial. La conexión se realiza directamente.

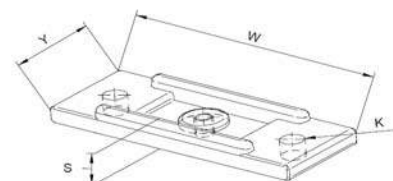
CILINDROS TELESCÓPICOS ESTANDAR (SIMPLE EFE)

SOPORTES CERRADOS

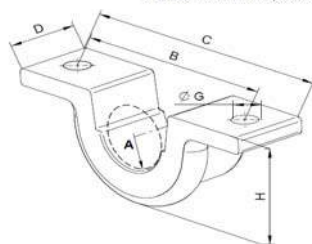


REF.	A	B	C	D	E	F	G	H	K	Peso	Engr
SUP035I	35	95	130	-	-	45	12	30	13	1	✓
B40	40	105	137	65	5,7	40	14	35	15	1,8	
B45	45	105	137	65	5,7	40	14	35	15	1,7	
B50	50	105	137	72	5,7	40	14	41	15	2	
SUP055I	55	120	155	-	-	50	17	37	15	1,5	✓
SUP070I	70	150	200	-	-	50	25	60	15	4,1	✓

SOPORTES ABIERTOS

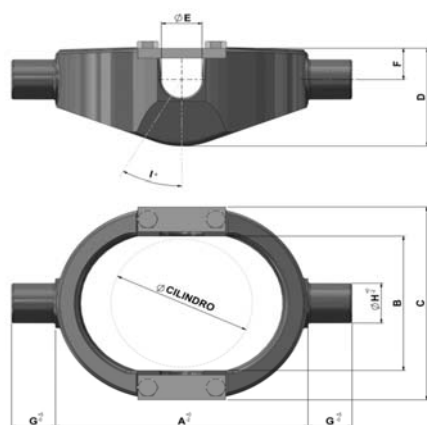


Supporti fresati e forniti di relativa bullon
Milled parts provided with appropriate bc
Pièces fraisées et munies de boulonnerie
Gefräste Teile mit entsprechenden Schri



REF.	ØA	B	C	D	ØG	H	W	Y	ØK	S	Peso
SUP040AB	40,5	112	140	40	13	62	140	40	13	8	1,00
SUP045AB	45,5	112	140	40	13	62	140	40	13	8	1,2
SUP050AB	50,5	115	185	60	13	82	150	56	13	17	2,5

CUNAS



REF.	A	B	C	D	ØE	F	G	ØH	I	Øcil	Peso	Capacidad
SOPOSC01	200	120	160	80	35	25	35	35	32°	80/95	5	7 ton
SOPOSC02	230	135	195	97	35,0	28	40	40	37°	112	9	10 ton
SOPOSC03	230	155	213	110	40,0	31	40	40	30°	124	10,5	16 ton
SOPOSC04	280	185	240	125	45	40	45	50	30°	150	15	20 ton